

С ЧЕГО НАЧИНАЕТСЯ РОДИНА?

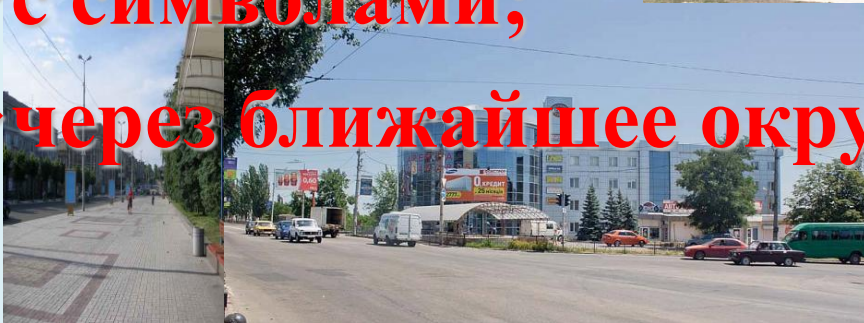
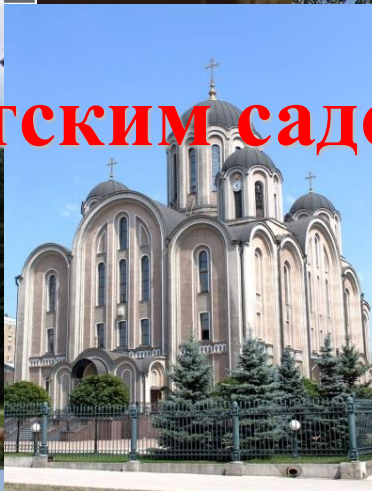
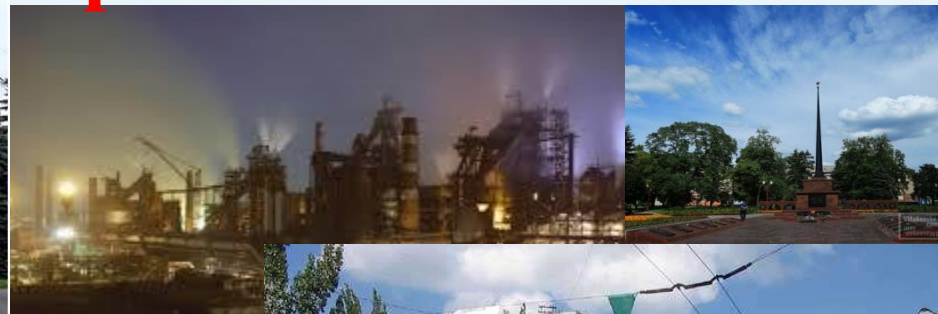


*Развивающий центр
патриотического
воспитания*



Чувство любви к родному краю начинается через знакомство:

- ❖ с городом;
- ❖ своей улицей;
- ❖ знакомство с детским садом;
- ❖ страной;
- ❖ её столицей;
- ❖ с символами;
- ❖ через ближайшее окружение.



ЦЕНТР ПАТРИОТИЧЕСКОГО ВОСПИТАНИЯ



Родина-
*это город , в
котором
живёт
человек, и
улица, на
которой
стоит его
дом, и
деревце под
окном, и
пение
птички : всё
это Родина.*

СЕМЬЯ - это важно, **СЕМЬЯ** - это сложно, но **СЧАСТЛИВО** жить одному невозможно



**У меня есть дерево
такое, называется оно
семьей...
На нем яблоки висят,
оно – живое!
И наполнено
семейной добротой.**

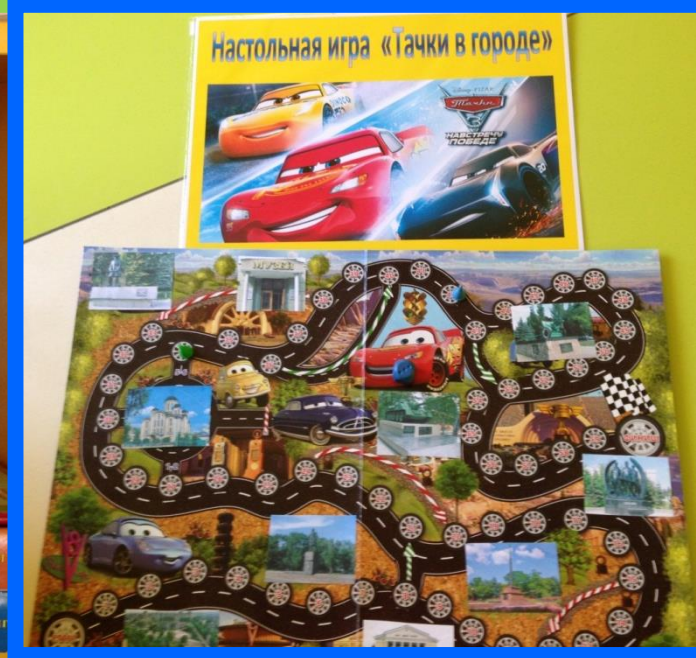


В САДИКЕ - МЫ ОДНА СЕМЬЯ



Любимый город мой





История родного края



Мой город в годы войны 1941-1945

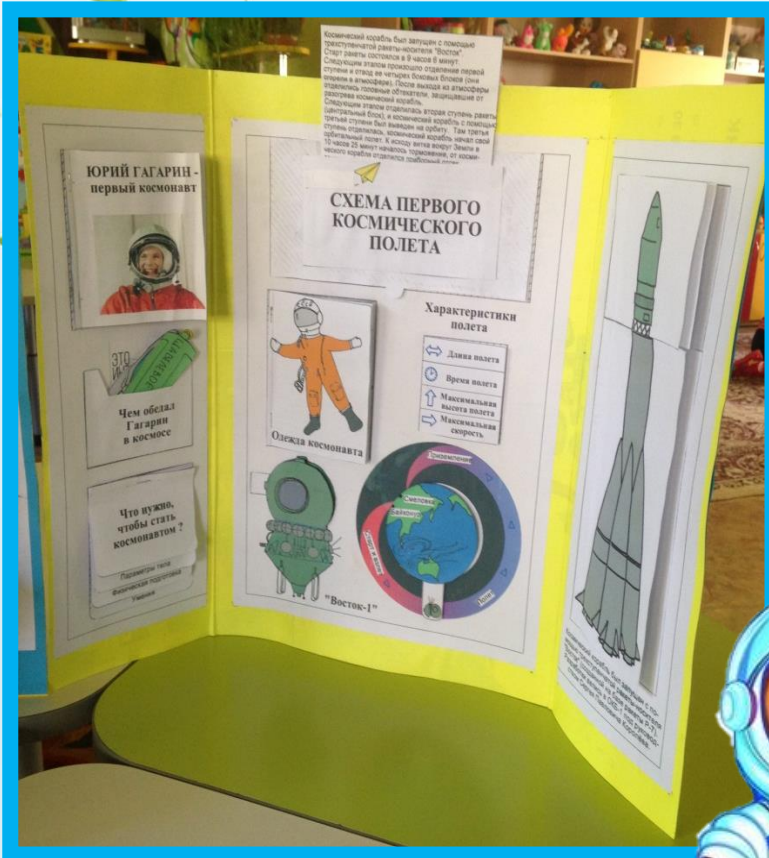




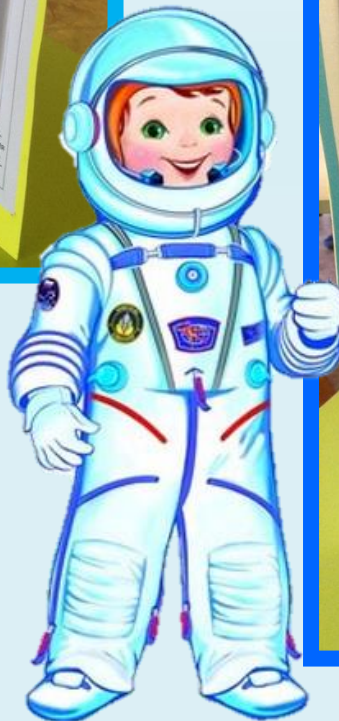
Мир вокруг меня



ЛЕПБУК «ПЛАНЕТЫ СОЛНЕЧНОЙ СИСТЕМЫ»



ЛЕПБУК «ПЕРВЫЙ ЧЕЛОВЕК В КОСМОСЕ»



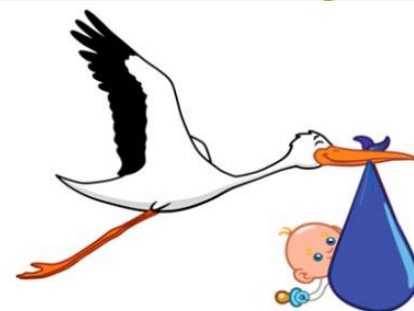
Мини-музей народно-прикладного искусства

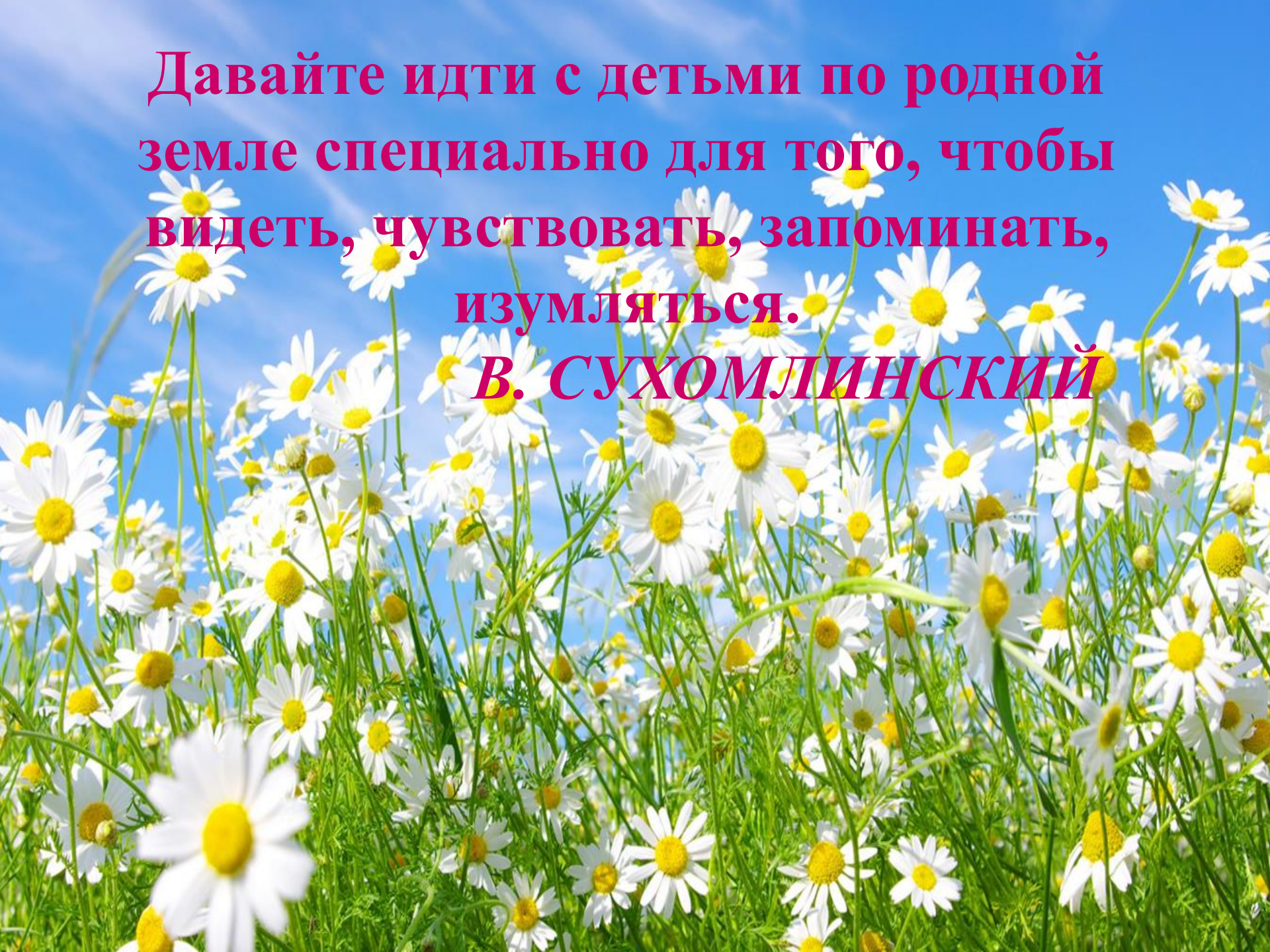


А как жили раньше?



КРЕСТЬЯНСКОЕ ПОДВОРЬЕ



A vibrant field of white daisies with bright yellow centers, set against a clear blue sky with light, wispy clouds. The flowers are in various stages of bloom, some fully open and others as buds. The green stems and leaves of the daisies are visible at the bottom of the frame.

Давайте идти с детьми по родной
земле специально для того, чтобы
видеть, чувствовать, запоминать,
изумляться.

В. СУХОМЛИНСКИЙ